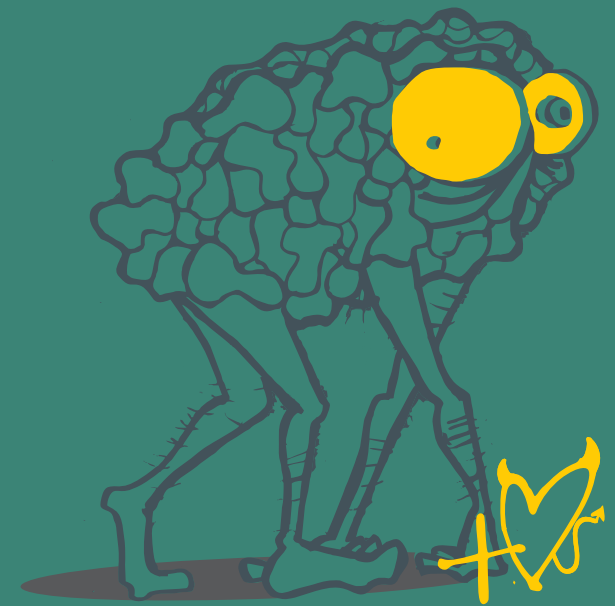


EDITAL
DE
OFICIANTE

10-14
ABRIL



EDITAL DE OFICIANTE

10-14
ABRIL

Olá coisa linda, só que não! Tá afim de dar uma força pra ComOrg?

Você quer participar um pouco mais do nosso encontro? Quer ensinar os participantes a fazerem coisas novas? Quer passar conhecimento pra frente? Essa é a hora! Bora mostrar o que você tem pra nos ensinar?

MASE AÍ, VOCÊ SABE O QUE É SER OFICIANTE?

Simple, oficiente é você! Estudante, professor ou profissional de arquitetura ou qualquer outra área e que junto com a ComOrg irá desenvolver uma ótima atividade a ser realizada com os participantes! Os oficientes são fundamentais para enriquecer ainda mais o cronograma de atividades complementando e disseminando a temática do encontro por abordagens variadas, pode ser uma oficina prática, lúdica, teórica, o que você quiser! Seja criativo na hora de elaborar sua oficina!

E O QUE SÃO ESSAS OFICINAS?

As oficinas são atividades que colocam em prática uma ação coletiva... Um espaço destinado aos participantes que querem colocar a mão na massa, mudar a perspectiva, aprender algo novo e que querem evoluir!

“A quantas andas a tua evolução” é esse o direcionamento que as atividades e todo o encontro vão seguir. Queremos fazer com que todos percebam a necessidade de parar, pensar, questionar e evoluir através da discussão, da troca de idéias e experiências.

As oficinas acontecerão durante *as manhãs e tardes, das 8 às 18*, e preferencialmente dentro da Vila FeNEA. Daremos prioridade às atividades que estejam ligadas ao tema do encontro, portanto, procure entendê-lo ao máximo acompanhando as novidades no site.

É muito importante ser criativo! E sempre bom lembrar que oficinas lúdico-expressivas são super válidas, pois a importância de descontrair o participante é essencial!

Os oficientes e suas oficinas serão selecionados pela ComOrg, que entrará em contato através de cobra-correio, cobra-mail, cobra-phone, etc... Porém, nada é de graça e para garantir a sua inscrição você terá alguns deveres:

Comparecer a todas as reuniões previamente marcadas e estar de antenas ligadas para possíveis reuniões extraordinárias;

Cumprir com os objetivos previamente estabelecidos para sua oficina;

Cumprir rigorosamente os horários das reuniões e das atividades, afinal, você também é responsável pela organização;

Viabilizar, Organizar e Cuidar do Material de sua oficina;

Qualquer dúvida ou problema, recorra ao apoio responsável por ajudar na organização da sua oficina





AS OFICINAS SERÃO ESCOLHIDAS DE ACORDO COM...

O tema; É, de preferência que seja relacionada á temática;

Viabilidade, disponibilidade de materiais e custos razoáveis (custo máximo de 80 reais por oficina). Possibilidade de o próprio oficiente trazer o material da oficina;

Criatividade e produtividade;

Número de participantes abrangentes;

Possibilidade de expandir a oficina entre os dias.



OK ENTENDI, MAS COMO EU FAÇO PARA SER OFICIANTE?

Demorô! Para se inscrever como oficiente, visite o site www.rgfenea.org, faça seu cadastro e preencha nossa ficha de inscrição. BATATA! Daí é só ficar esperto pra quando a ComOrg lançar a seleção! Caso você não tenha essa sorte não fique triste saudade-existe pra quem sabe ter você ainda pode se inscrever como participante!

Atenção, o prazo para as inscrições de oficiente acaba no dia 1 de março, e o resultado da seleção será divulgado via facebook e site, no dia 3 de março.

AHÁ, FUI ESCOLHIDO, E AGORA?

Atenção, a ComOrg abrirá as portas para os oficientes que tiverem interesse em participar da nossa semana de apoio e chegar a partir do dia 05 de abril.

Quando você chegar na Vila FeNEA, você vai juntamente com seu delegado até o credenciamento entregar o cheque-caução no valor da inscrição do primeiro lote e com o termo de responsabilidade assinado. Isso vai garantir que você cumpra todos os seus deveres. Mas não se preocupe, só que sim, o cheque só será descontado se o encontro der prejuízo ou se você for um oficiente mau e não cumprir com os seus deveres e obrigações. No final do encontro, se tudo der certo, você terá seu cheque de volta!

Enquanto oficiente, terá isenção da taxa de inscrição. Caso tua oficina exija um segundo oficiente, este deverá pagar a inscrição no valor correspondente à data em que fez a inscrição.

Por enquanto é só! No mais, a ComOrg manda uma picada para todas as cobrinhas que querem vir construir este sonho com a gente, Tchau pessoal e até a semana de encontro!